



Altai A8-Ei Station de Base Super WiFi ALL-IN-ONE (unité de base, antennes, & câbles externes)

La station de base Super WiFi A8-Ei est le leader mondial des points d'accès WiFi outdoor avec un réseau multi-faisceau d'antennes intégrées optimisées pour une couverture maximale à partir d'un nombre minimal de sites d'installation. Ceci permet d'éliminer le câblage RF externe entre la station de base et les antennes et rend l'installation simple.

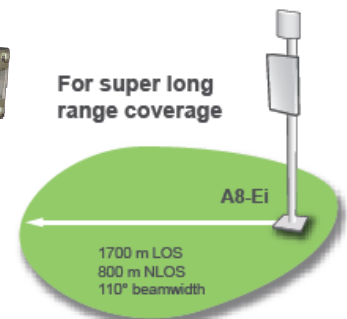
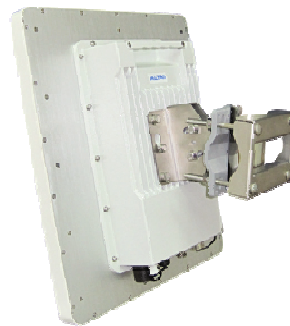


La A8-Ei est une station de base multi-radio qui utilise les technologies Smart Antenna et un algorithme de traitement du signal breveté pour fournir la meilleure couverture de l'industrie par station de base, spécialement dans les environnements sans-visibilité-directe (NLOS). Le réseau d'antennes multi-faisceaux de la A8-Ei est conçu pour fournir jusqu'à 5X la gamme et 20X la couverture du site en tant que point d'accès traditionnel. En conséquence, jusqu'à moins de 95% de sites d'installation pour la même zone de couverture.

Qu'elle soit déployée pour une couverture réseau d'un seul endroit, d'un campus ou d'une ville entière, la Altai A8-Ei est conçue pour minimiser le coût total de propriété avec des économies significatives dans les équipements réseau, l'accès à haut débit, la planification, l'acquisition de site et l'installation.

La Altai A8-Ei peut également servir d'infrastructure pour une large gamme d'applications d'accès à haut débit sans fil. Elle fournit un faible coût de déploiement et un approvisionnement rapide de systèmes WiFi avec la plus large couverture et la plus grande bande passante par station de base installée.

La station de base Super WiFi A8-Ei peut également être déployée en conjonction avec les réseaux 3G existants pour fournir une solution de débarquement de données mobiles à grande bande passante et à faible coût. La A8-Ei peut co-localiser avec les sites existants de cellule 3G permettant un approvisionnement immédiat de WiFi à faible acquisition et coûts d'exploitation.



En tant que partie intégrante de notre infrastructure réseau Super WiFi, les avantages clés de la Altai A8-Ei sont :

- La station de base et les antennes dans une unité intégrée, éliminant le travail de câblage RF. Installation simple au dessus de toit, au mur, tour et mâts d'éclairage
- Étendre la couverture dans les environnements sans-visibilité-directe (NLOS) qui correspond à la foot-print de la plupart des déploiements 3G dans des milieux urbains denses
- Dual-diversity advanced Smart Antenna Technology pour fournir une couverture flexible de 90° à 360° avec un minimum de trous dans les environnements urbains denses
- Plate-forme Multi-radio afin de maximiser la performance à la fois des liaisons montantes/descendantes et la redondance d'accès
- Backhaul résistant et commutation redondée 1+1
- Le contrôle adaptatif d'interférence atténue l'influence des sources d'interférences environnantes
- Supporte des applications temps réel telles que la VoIP, le vidéo streaming et les jeux interactifs avec une latence minimale
- Standard d'accès 802.11b/g et backhaul sans fil 802.11a
- Fast Ethernet ou liaison point-à-point sans fil intégré 802.11a
- Configuration à distance via le système de gestion sans fil d'Altai (AWMS)

Interface sans fil

802.11b/g Radio

- Mode de fonctionnement Point d'accès
- Standard IEEE 802.11b/g
- Fréq de fonctionnement 2.412 – 2.472 GHz (Ch 1-13)
- Puissance de transmission 5 – 25 dBm in 1 dB step
- Sensibilité du récepteur (Typique)

802.11b	11 Mbps	-90 dBm
	1 Mbps	-96 dBm
802.11g	54 Mbps	-74 dBm
	6 Mbps	-92 dBm
- Contrôle la congestion
- Contrôle de bande passante / Débit
- Diversité d'émission et de réception
- Affectation automatique des canaux

802.11a Radio

- Mode de fonctionnement Bridging Point à Point
Bridging Point à Multi-point (Jusqu'à 4 paires)
- Standard IEEE 802.11a
- Fréq de fonctionnement 5.15 – 5.35 GHz
5.47 – 5.725 GHz
5.725 – 5.825 GHz
- Puissance de transmission 24 dBm (Max.)
- Taux de Données 54, 48, 36, 24, 18, 12, 9, 6 Mbps
- Sensibilité du récepteur (Typique)

54 Mbps	-73 dBm
6 Mbps	-90 dBm
- Support du Turbo Mode

Antenne

802.11b/g Antenne

- Fréquence 2.4 – 2.5 GHz
- Gain 19 dBi (Max.)
- Polarisation Dual Linéaire $\pm 45^\circ$
- 3-dB Horizontal Beamwidth $80^\circ \pm 3^\circ$
- 3-dB Vertical Beamwidth $12^\circ \pm 2^\circ$
- VSWR < 2
- Impédance 50 Ω
- Isolation entre Ports > 15 dB

802.11a Antenne

- Antenne Externe +18 dBi Surface Plate
+8 dBi Omni
- Connecteur d'Antenne N-femelle

Gestion du réseau

- 16 Multiple SSID/ AP Virtuel
- Limite d'Utilisateur Par SSID
- VLAN / Gestion configurable VLAN
- DHCP Client/ Server/ Relais
- NAT Dynamique
- PPPoE Client, PPPoE Pass-through
- VPN Pass-through
- Mode Switch et Passerelle
- Port Ethernet 10/100 Mbps
- Support Serveur Radius Backup
- Liaison Backhaul intégrité/ résilience
- WMM

* Sera disponible dans le futur

Sécurité

802.11b/g

- Authentification Système Ouvert, clé partagée, WPA/ WPA-PSK
WPA2/ WPA2-PSK
802.1x (PEAP, TLS, TTLS)
WEP, TKIP, AES
- Chiffrage
- Détection des AP pirate
- Control d'Accès basé sur l'adresse MAC
- Suppression SSID
- Contrôle de la communication client Inter-VAP/ Intra-VAP

802.11a

- Chiffrage WEP, AES

Gestion

- Outil d'Administration basé sur le WEB
- Outil d'Administration basé-CLI (Telnet and Console)
- SNMP v1/ v2c, Altai MIB
- SNMP Gestion de la Liste de Contrôle d'Accès (ACL)
- Mise à jour à distance du Firmware
- Contrôle de Performance
- Rapports des statistiques RF
- Support Syslog
- Support TR-069*

Spécification Physique

- Dimension 467 x 439 x 111 mm (sans support)
- Poids 8.2 kg (sans support)
- Montage Mâts / Mur

Alimentation

- Source de puissance 90 – 240 V AC ou PoE Injector (Optional)
- Consommation Electrique 20 W (Typical) / 58 W (Max.)

Spécification Environnementale

- Température de fonctionnement -40 °C to +60 °C
- Température de stockage -40 °C to +85 °C
- Humidité 100% (Condensé)
- Protection contre la foudre EN 61000-4-5
- Chargement du vent 100 mph (Operational)
135 mph (Survival)
- Imperméabilité IP67 Conforme

Certification

- CE
- FCC
- Autres

Information du Commande de Produit

Package Standard

- A8-Ei Station de Base Super WiFi
- Avec Réseau d'Antenne intégré
- Accessoires de Montage
- PoE Injector (option)
- Backhaul Antenna (option)



Altai Technologies Limited
www.altaittechnologies.com
A8Ei-PB-100817